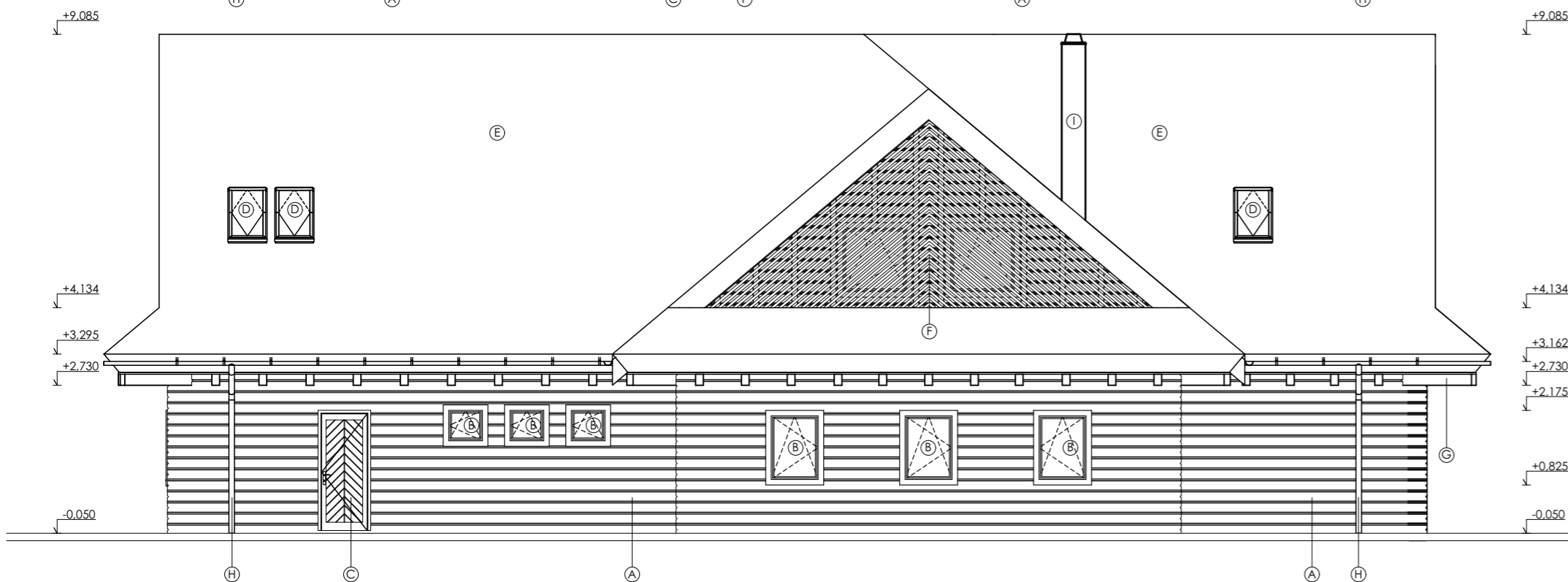
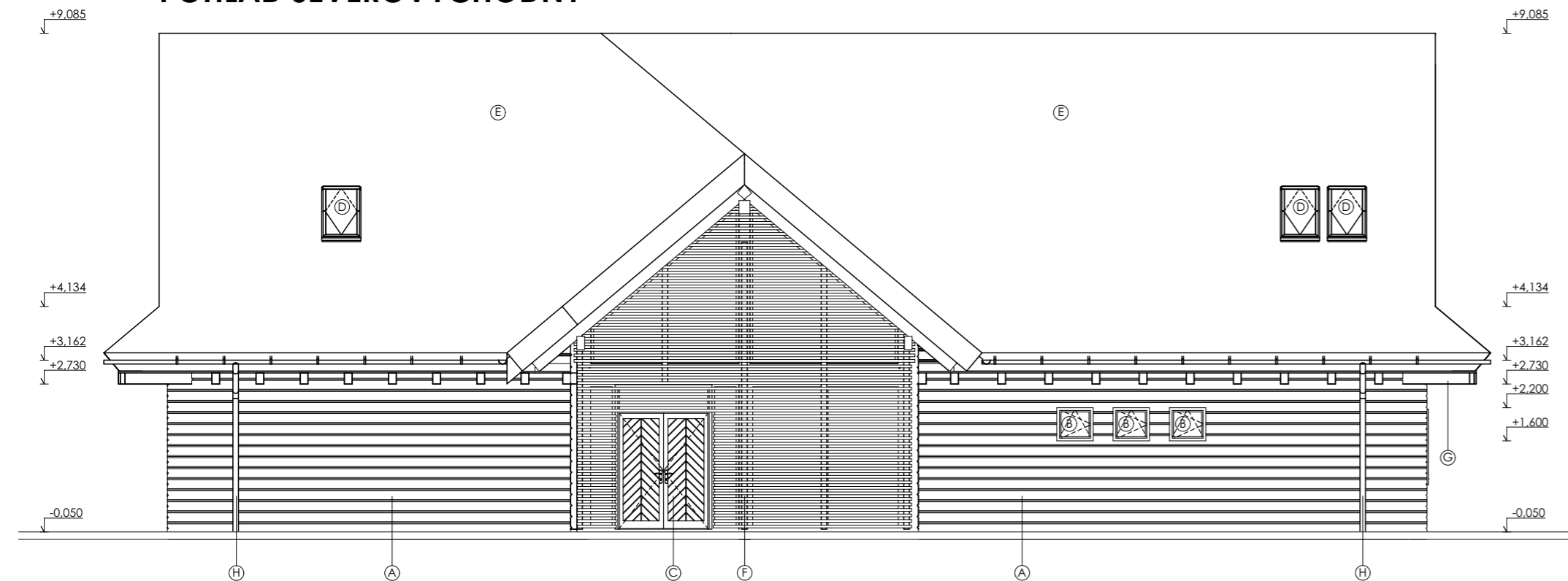


POHĽAD SEVEROVÝCHODNÝ



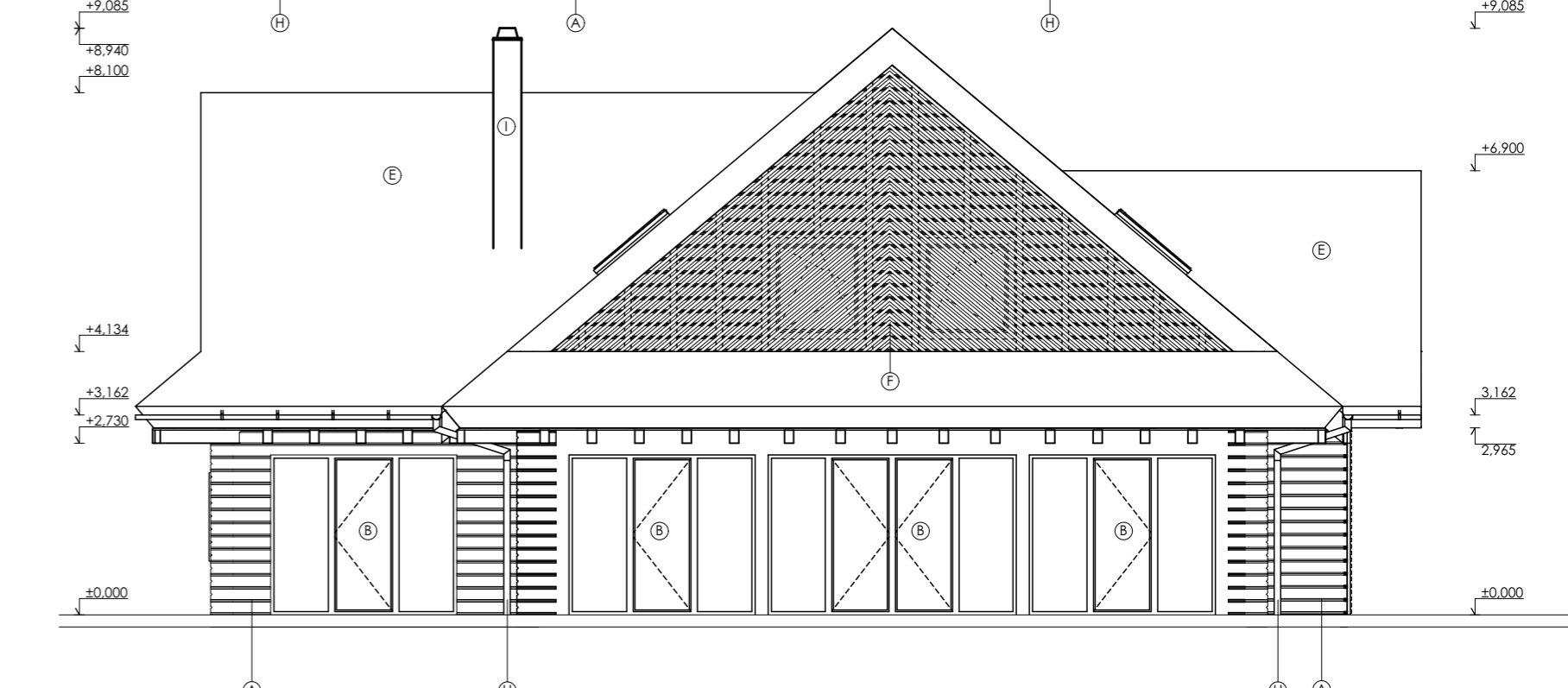
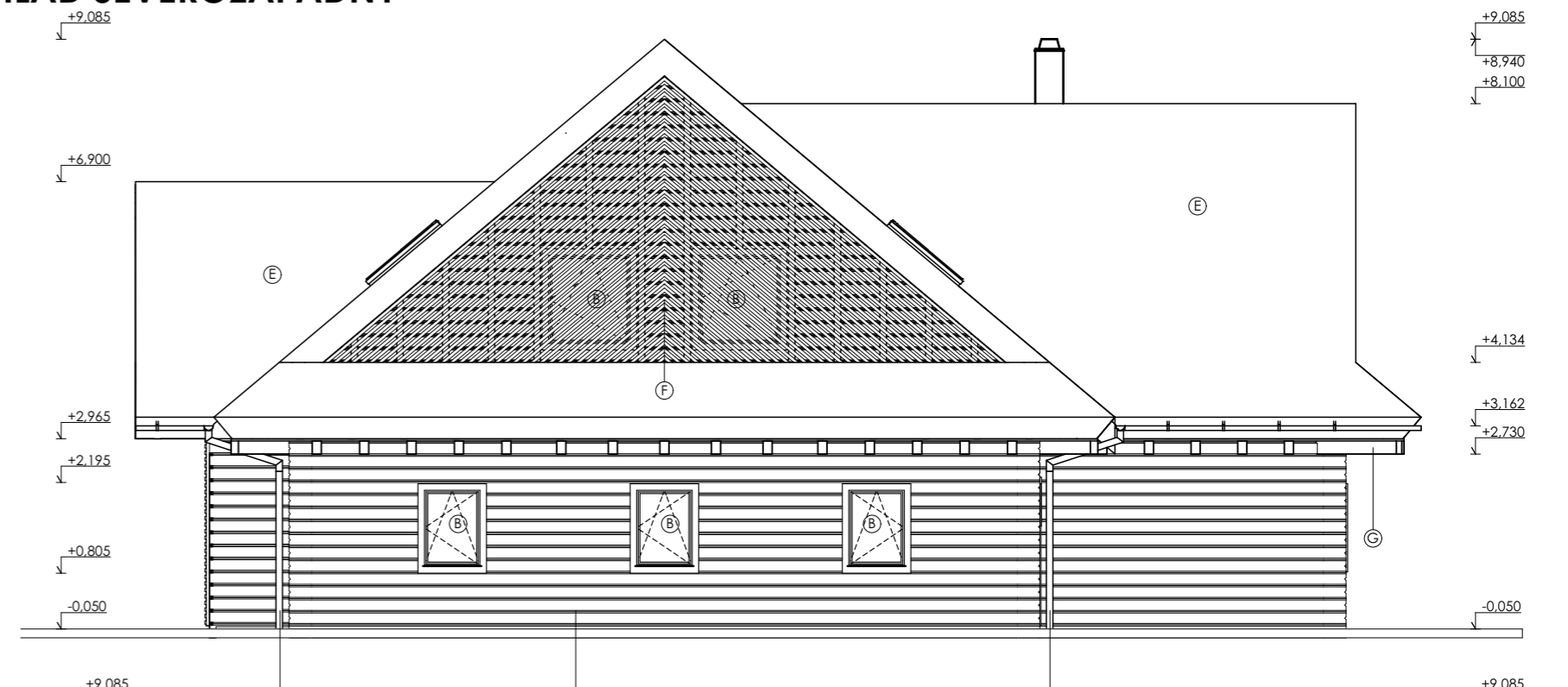
POHĽAD JUHOZÁPADNÝ

LEGENDA ZNAČENIA

- (A) STENA Z LEPENÉHO DREVA, FARBA DUB
- (B) DREVENÉ OKNO S IZOLAČNÝM TROJSKLOM, FARBA DUB
- (C) DREVENÉ DVERE, FARBA DUB
- (D) STREŠNÉ KYVNÉ OKNO, FARBA ANTRACIT
- (E) STREŠNÁ KRYTINA - PLASTOVÁ S IMITÁCIOU DREVENÉHO ŠINDLA, FARBA ANTRACIT

- (F) FASÁDNE DOSKOVÉ TIENENIE, FARBA DUB
- (G) PRIZNANÉ STROPNÉ TRÁMY, FARBA DUB
- (H) LAKOVANÝ POZINKOVANÝ OKAPOVÝ SYSTÉM, ČIERNA
- (I) JEDNOPRIEDUCHOVÝ KOMÍN, FARBA BIELA

POHĽAD SEVEROZÁPADNÝ



POHĽAD JUHOVÝCHODNÝ

±0.000=+269,96 m.n.m.

Táto projektová dokumentácia je duševným majetkom jej spracovateľa podľa obchodného zákonníka a autorského zákona.
Túto projektovú dokumentáciu a jej časti je možné používať, rozmnožovať a kopírovať len so súhlasom vlastníka autorských práv: firma RJR Stavby z dreva s.r.o.

Autor:	Zodpovedný projektant:	Vypracoval:
Ing. arch. Mária Regec	Ing. arch. Mária Regec	Ing. Lukáš Jakubík
Investor:	Belá nad Cirochou	
Miesto stavby:	parcela č.3313/9, 067 81 Belá nad Cirochou	
Názov projektu:	ROZVOJ KONSKEJ TURISTIKY V KARPATOCH Furmanský areál Belá nad Cirochou	
Obsah výkresu:	SO 01 Furmanský dom POHĽAD SEVEROVÝCHODNÝ, SEVEROZÁPADNÝ, JUHOZÁPADNÝ, JUHOVÝCHODNÝ	
Dátum:	11/2017	
Štup.PD:	SP	
Mierka:	1:100	
Číslo výkresu:	D1.1.2-09	

RJR 

Stavby z dreva s.r.o.